

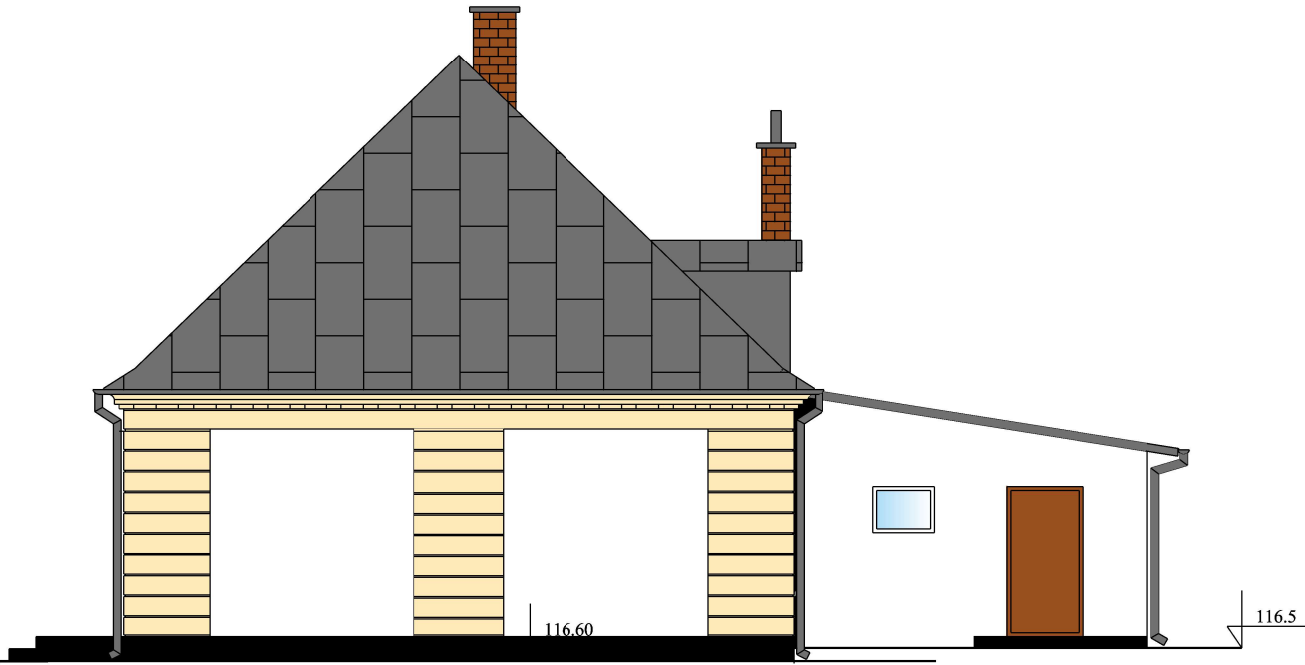
ELEWACJA POŁUDNIOWA 1:100



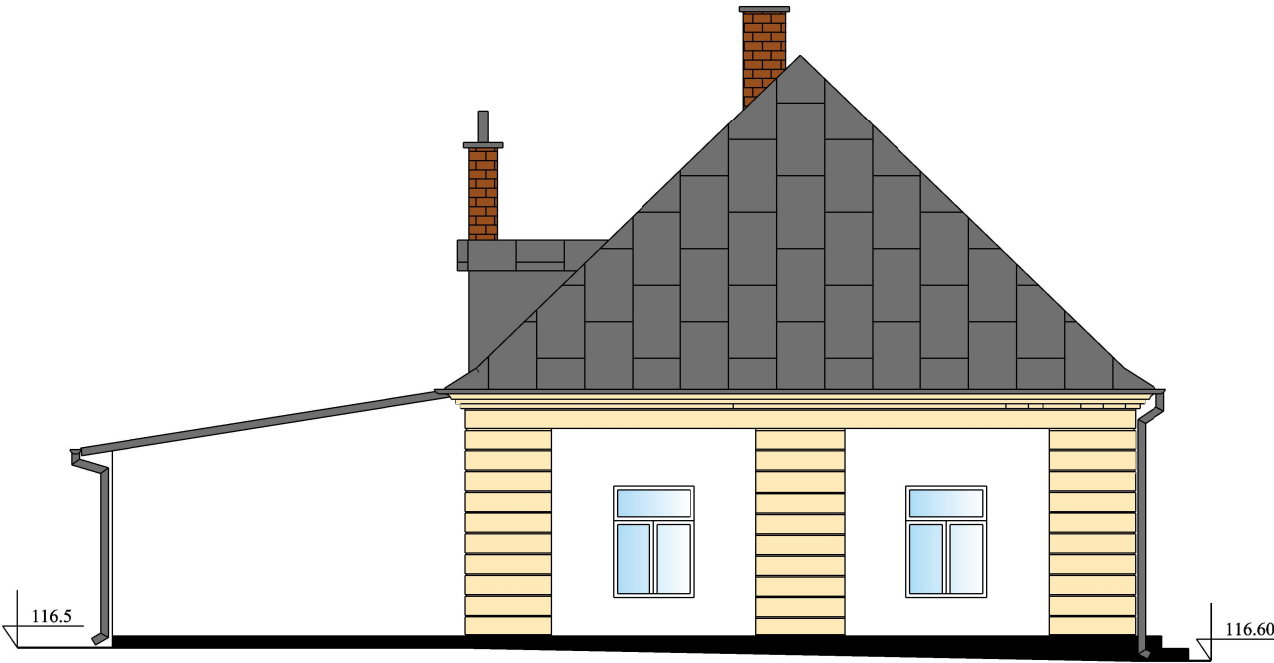
ELEWACJA POLNOCNA 1:100



ELEWACJA WSCHODNIA 1:100



ELEWACJA ZACHODNIA 1:100



OPIS WYKOŃCZENIA:

ELEWACJA:

- wprawa tynkarska renowacyjna wykonana z zaprawy trasowo-wapiennej i pomalowana farbą silikonowo w kolorze istniejącym

DACH:

- blacha ocynkowana lub cynkowo tytanowa w kolorze naturalnym układana na rąbek stojący

STOLARKA, ŚLUSARKA:

- okna w kolorze białym
- drzwi zewnętrzne w kolorze machoń

OBRÓBKA BLACHARSKA:

- rynny i rury spustowe z blachy ocynkowanej w kolorze dachu
- parapery z blachy stalowej ocynkowanej w kolorze dachu

Biuro Obsługi Inwestycji Fabian Okurowski
18-400 Łomża, ul Przytulna 9 tel. (602596065)

Nazwa zamierzenia budowlanego
Renont budynku mieszkalnego "Dróżniczówka" w zabudowie mieszkaniowej

Nazwa rys.
Elewacje

ADRES
18-413 Miastkowo, ul. Łomżyńska 26

AUTOR
inż. Fabian Okurowski Lom 33/82

NR ARKUSZA	SKALA	STAD	Nr rys.	15.06.2024r
	1:100	PT		